

Schmieder Metall  
KANEK-Energieführungen  
Dieselstraße 27  
77833 Ottersweier

Tel.: 07223/40343  
Fax.: 07223/40353  
E-Mail: [info@schmieder-metall.com](mailto:info@schmieder-metall.com)  
Website: [www.Schmieder-Metall.com](http://www.Schmieder-Metall.com)



## Metallschläuche

### Beschreibung der KANEK-Metallschläuche

Die KANEK-Metallschläuche zeichnen sich vor allem durch eine geschlossenen Bauweise aus. Somit sind ihre Zuleitungen bestens vor heißen Spänen und vielen anderen äusserlichen Einwirkungen geschützt.

Mit verschiedenen Flanschen versuchen wir unseren Kunden eine Vielfalt von Befestigungsmöglichkeiten zu bieten.  
Sollte dies einmal nicht der Fall sein stellen wir auch auf den Kunden angepasste Flansche her.

Unsere Schläuche bestehen aus verzinktem gewendelttem Stahl.  
Durch ein spezielles Stahlband erhalten unsere Schläuche ihre Vorspannung, wodurch diese über große Längen freitragend eingesetzt werden können.

Um jedem Kunden gerecht zu werden, wählten wir 4 Typen, die nochmals durch die Bezeichnung „N“ oder „H“ unterteilt sind.

Der Biegeradius „KR“ sollte ca. 10-mal des Außendurchmessers der zu verlegenden Kabel oder Schläuche gewählt werden. Maßgebend bleibt dabei stets der vorgeschriebene Mindestkrümmungsradius der Kabel- bzw. Schlauchhersteller.

Die Länge des Metallschlauches errechnet sich aus dem Verfahrweg geteilt durch 2 plus 4x „KR“, gemessen im gebogenen Zustand.

Folgende Angaben werden für eine Anfrage oder Bestellung benötigt:

- Typ des KANEK - Metallschlauches
- Länge in mm (LES-Maß, Normal-Maß oder Total-Maß)
- Radius (KR)
- Flansch-Anordnung

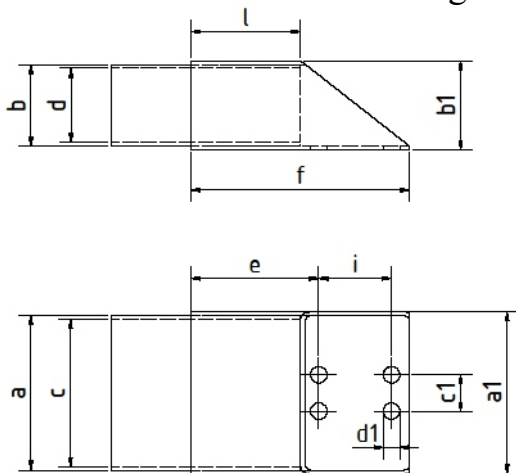
Ohne Bestellangaben werden die KANEK-Metallschläuche in Normallänge und mit Flanschordnung A geliefert.



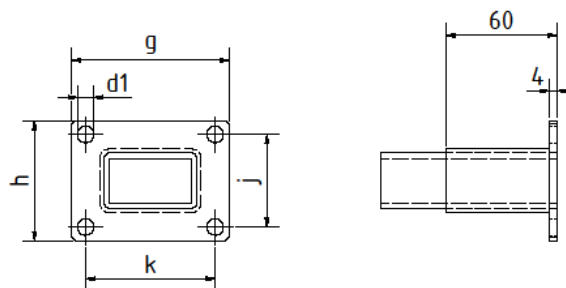
## Maße der KANEK-Metallschläuche

Type	a	b	c	d	KR	Gewicht kg/m	3 Stck. Kabel
1 N	50	30	47	27	100, 150 200, 250	1,8	Ø12
1H	50	50	46,8	47	100, 150 250, 300	2,6	
2N	85	45	81	41	100, 150 200, 250	4,1	Ø22
2H	85	60	81	56	100, 150 250, 300	4,6	
3N	115	60	110	55	100, 150 250, 300	5	Ø32
3H	115	80	110	75	200, 250 300, 400	6,2	
4N	175	80	170	75	200, 250 300, 400	8,8	Ø52
4H	175	110	170	104	250, 300 400, 500	9,1	

### Flansch-Standardausführung



### Stirnflansch



Type	Flanschstandardausführung									Stirnflansch			
	a1	b1	c1	d1	e	f	l	i	m	g	h	k	j
1 N	54	34	20	9	45	60	30	-	2	85	65	70	50
1H	54	34	20	9	45	60	30	-		85	85	70	70
2N	89	49	50	9	70	120	60	40	2	120	80	105	65
2H	89	64	50	9	70	120	60	40		120	95	105	80
3N	119	64	80	9	70	120	60	40	2	150	95	135	80
3H	119	84	80	9	70	120	60	40		150	115	135	100
4N	189	84	140	9	70	120	60	40	2	210	115	195	100
4H	189	114	140	9	70	120	60	40		210	145	195	130



# Metallschläuche

## Flanschanordnungen

